

Laboratoire
commun

DESTINS

Pour une Dynamique des Entreprises, de la Société et des Territoires vers l'INnovation Sociale

Jeudi 5 mars 2020

Logique client

Expression
d'une
demande



Logique intervention sectorielle et par projet



= marché actuel,
porteur
d'innovations
sociales à faible
impact

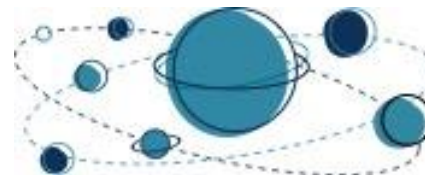


Logique collective

Identification
d'un besoin



Logique intervention intégrée et par écosystème



= marché à
structurer, porteur
d'innovations sociales
à fort impact



Transition Écologique

Développement et
alimentation durable,
0 pesticide, 0 déchet, etc.



Inclusion sociale et dépendance

Vieillesse, handicap,
autonomie, populations
exclues et invisibles, etc.



Apprentissages et compétences en coopération

Par et pour le collectif -
formation, insertion et
création professionnelle.



Nouveaux usages en partage

Habitat, mobilités, etc.
en partage dans tous
les territoires.



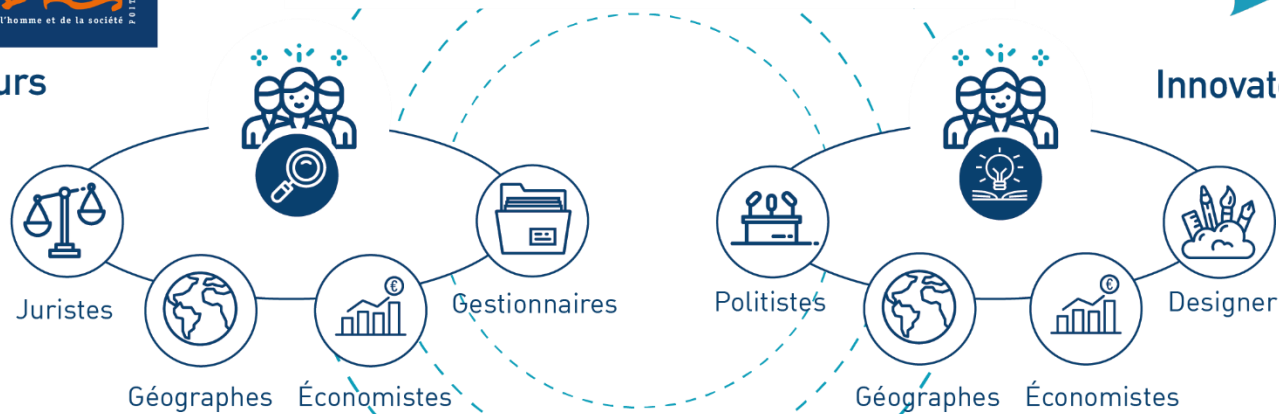
- **Analyse** des trajectoires d'émergence et de consolidation des Innovations Sociales de Rupture (ISR).
- **Caractérisation** des acteurs de l'écosystème et des cadres d'intervention et de financement.
- **Partage** de la valeur et des enjeux de la propriété intellectuelle
- **Mesure** d'impact des ISR à travers l'analyse des écosystèmes.



Chercheurs



Innovateurs sociaux



Des terrains d'étude
structurants et transversaux





Démarches et outils méthodologiques |

Nouvelles méthodes et outils pour accompagner et appuyer les ISR.



Dispositifs et politiques publiques |

Conception de nouveaux dispositifs publics / privés et cadres d'intervention publique pour soutenir les ISR.



Modèles économiques et juridiques |

Création de nouveaux cadres économiques et juridiques.



Nouveaux services |

Développement de prestations à destination des acteurs de l'écosystème.



Comité de pilotage CoPil



Les membres

Co-directeurs
Co-directeurs adjoints

Coordinateur

Assesseur à la Recherche et à
l'Innovation MSHS



Les missions

Assurer
- le fonctionnement
quotidien du LabCom
- la mise en oeuvre des
décisions du Comité de
Pilotage.

Réunion mensuelle

Comité de direction CoDir



Les membres

Gérante Ellyx
VP Recherche - Université de
Poitiers
Directeur InSHS - CNRS

consultatifs

Co-Directeur LabCom

Assesseur à la Recherche et à
l'Innovation MSHS

VP Région
Enseignement Supérieur /
Recherche



Les missions

Définir
- les orientations du LabCom
- la stratégie du LabCom

Réunion annuelle

Comité des partenaires CoPar



Les membres

Comité de direction

Comité de pilotage

Responsables équipes de
recherche MSHS

Partenaires institutionnels

Partenaires financiers

Représentants des bénéfi-
ciaires (terrains d'études)



Les missions

Proposer
- des modalités de transfert
- des modalités de
valorisation des ISR

Ateliers + Réunion annuelle

Conseil scientifique CoScie



Les membres

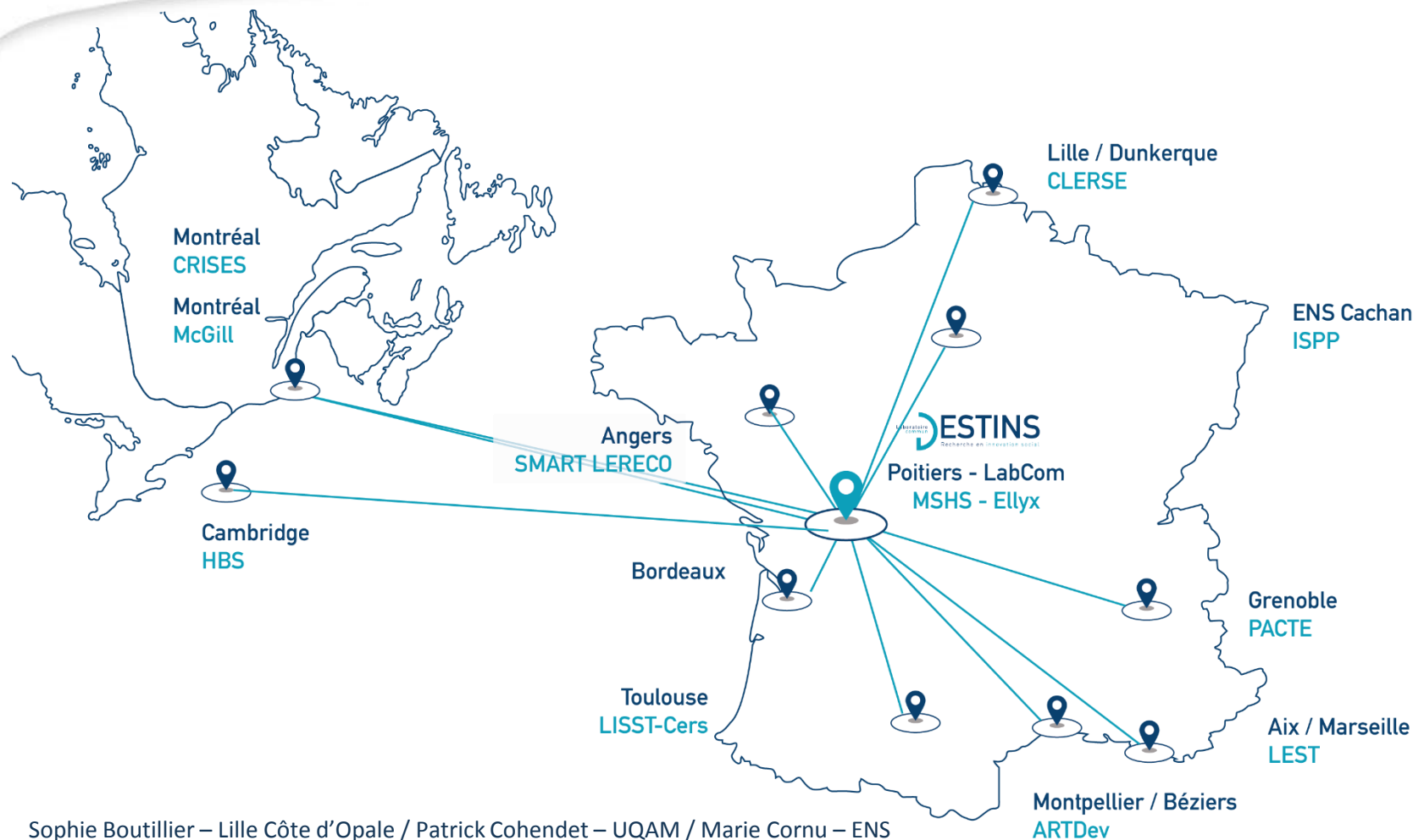
8 à 10 chercheurs issus du
monde universitaire national
et international



Les missions

- Assurer le suivi des
résultats issus du LabCom
- Émettre des
recommandations sur
l'orientation scientifique du
LabCom

Réunion semestrielle



Sophie Boutillier – Lille Côte d’Opale / Patrick Cohendet – UQAM / Marie Cornu – ENS Cachan / Michel Grossetti – LISST / Pierre-Emmanuel Moyse – McGill / Bernard Pecqueur – PACTE / Benoit Prevost – ARTDev / Damien Rousselière – SMART-LERECO/CRISES / Nadine Richez-Battesti - LEST

- Une **coordination structurée** autour de l'animation de la communauté et de la circulation des informations.
- **Mise en place d'outils collaboratifs** pour les équipes (écran numérique interactif, outil mutualisé de gestion de données...)
- **Mise en place d'un lieu partagé** (MSHS) et de temps collectifs.
- **Etablissement d'un calendrier détaillé** sur un an (rencontres et terrains).



Constitution d'une équipe LabCom + des postes dédiés en interne chez Ellyx et appui des équipes de recherche de la MSHS (R&D + terrains).

		Ellyx	MSHS
Ressources actuelles		9 innovateurs sociaux, dont 5 docteurs et 4 titulaires d'un Master	16 chercheurs
Ressources complémentaires en cours de programme	2019	1 doctorant CIFRE 1 CDI 1 stagiaire	1 Coordinateur (1/2 tps coordination 1/2 recherche)
	2020	2 CDI 1 doctorant CIFRE 2 stagiaires	1 post-doc 2-4 stagiaires
	2021	2 CDI 2 stagiaires	1 post-doc 2-4 stagiaires

- **Valorisation scientifique :**
colloques, séminaires, collaborations scientifiques...
- **Valorisation à travers l'enseignement**
et la formation des étudiants et des professionnels
- **Animation d'un réseau de partenaire :**
chercheurs et enseignants-chercheurs, monde
professionnel, collectivités (pour former et informer en
s'appuyant sur les résultats des cas d'études)
- **Valorisation socio-économique et politique**
à travers le transfert des outils, méthodes, modalités
d'incubation et de financement des démarches collectives

Les modalités pratiques de transfert (partage, protection de la propriété intellectuelle, conditions de valorisation...) constituent une question essentielle parmi les axes de recherche du LabCom et feront l'objet d'une étude approfondie par les parties prenantes du consortium

- **Impact des résultats** du LabCom sur la captation de nouveaux marchés pour Ellyx (cf. plan de développement validé lauréat Réseau Entreprendre)
- **Financement du LabCom** sur un % du chiffre d'affaire d'Ellyx
- **Développement des collaborations** de recherche pour la MSHS en lien avec les dynamiques d'ISR
- **Approfondissement des formes de collaboration** Ellyx-MSHS (Cifre, transfert d'outils vers acteurs tiers...)



- Recrutement du coordinateur acté – arrivée 1^{er} mars 2020
- Organisation du 1^{er} workshop du LabCom qui aura lieu les 18 et 19 juin 2020
- Mise en place des cycles de séminaire du LabCom sur un rythme mensuel en fin 2019

Laboratoire
commun



DESTINS