

La thèse CIFRE en collectivité

Mode d'emploi

16 mars 2022

En ligne

La plateforme > 1000doctorants.hesam.eu

Contact
Paul Gallet
Chef de projet
'1000 Doctorants'

paul.gallet@hesam.eu
Permanence téléphonique
du mardi au jeudi
+33 (0)1 87 39 20 23

Le programme '1000 Doctorants pour les territoires'

- **Qui nous sommes** : Un programme pensé et géré par les équipes HESAM Université, financé par le Ministère en charge de l'Enseignement supérieur, de la Recherche et de l'Innovation (MESRI).
- **Ce que nous faisons** : mise en relation, information et accompagnement pour les thèses CIFRE dans les collectivités territoriales et les associations locales.

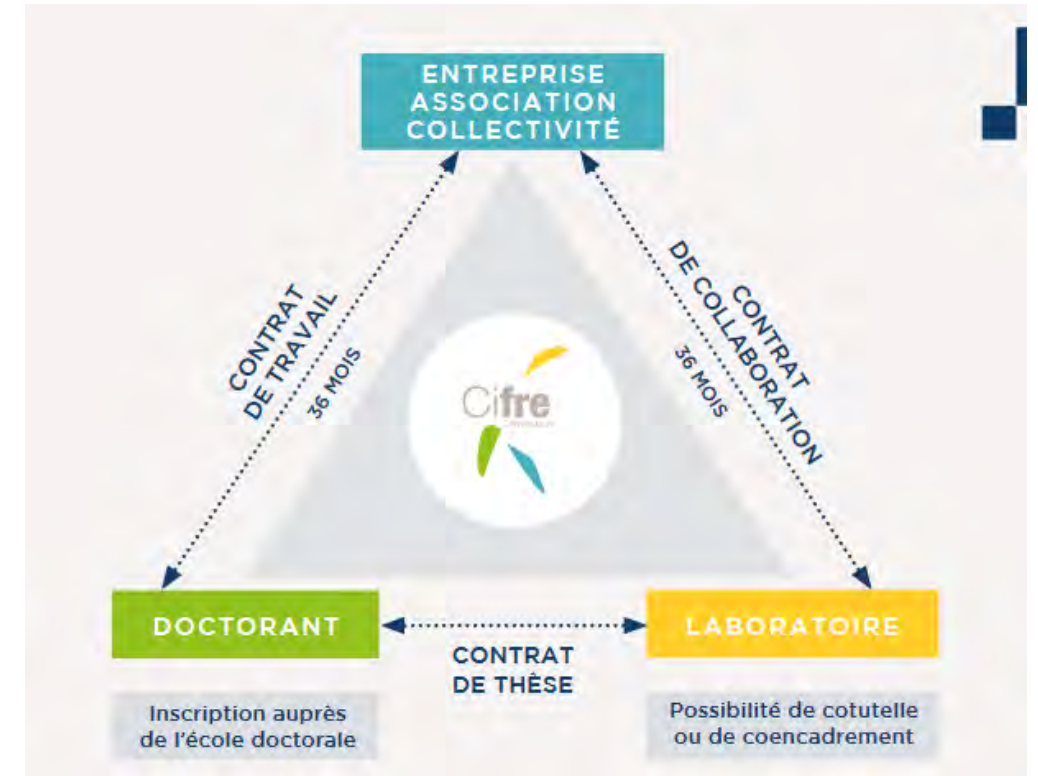
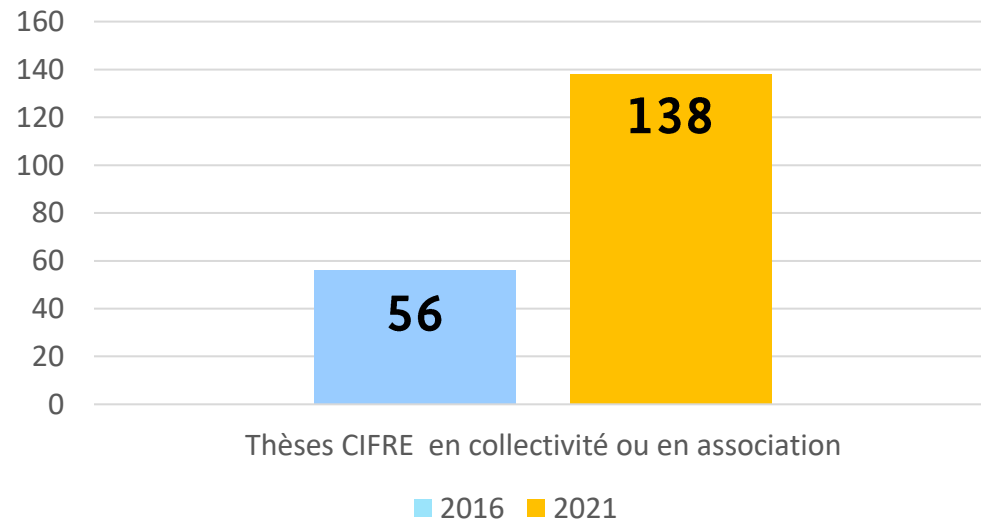
Nos partenaires



Pour rappel : le dispositif CIFRE

Convention Industrielle de formation par la recherche

- La thèse Cifre rassemble **3 acteurs** : futur(e) doctorant(e), laboratoire de recherche et structure d'accueil.
- La validation de la demande de Cifre est assurée par l'ANRT grâce à la décision d'**un comité d'évaluation** constitué d'experts scientifiques.



Le dispositif CIFRE

Convention Industrielle de formation par la recherche

Quelles sont
les structures
publiques qui
emploient le +
de CIFRE ?

Les conditions d'éligibilité la structure d'accueil (art 1.2 des conditions d'octroi)

- En France, relevant du droit français.
- Privée, publique ou parapublique : **collectivités territoriales** (les communes, les départements, les régions ainsi que les collectivités à statut particulier et certaines collectivités d'outre-mer, les chambres consulaires), les établissements qu'ils soient à caractère industriel et commercial (**EPIC**) ou administratif (**EPA**). Enfin, les groupements d'intérêt public (**GIP**).
- **Non-éligible : les services centraux ou déconcentrés de l'Etat**, les structures dont la mission principale est d'exercer une ou des activités mentionnées aux articles L 112-1 du code de la recherche et L 123-3 1° et 2° du code de l'éducation.
- L'employeur n'est éligible que si le sujet de recherche s'inscrit nettement dans son objet et son développement > CV du tuteur dans la structure + démontrer la valeur publique et sociétale pour les acteurs publics et parapublics.

Collectivités territoriales... de quoi parle-t-on ?

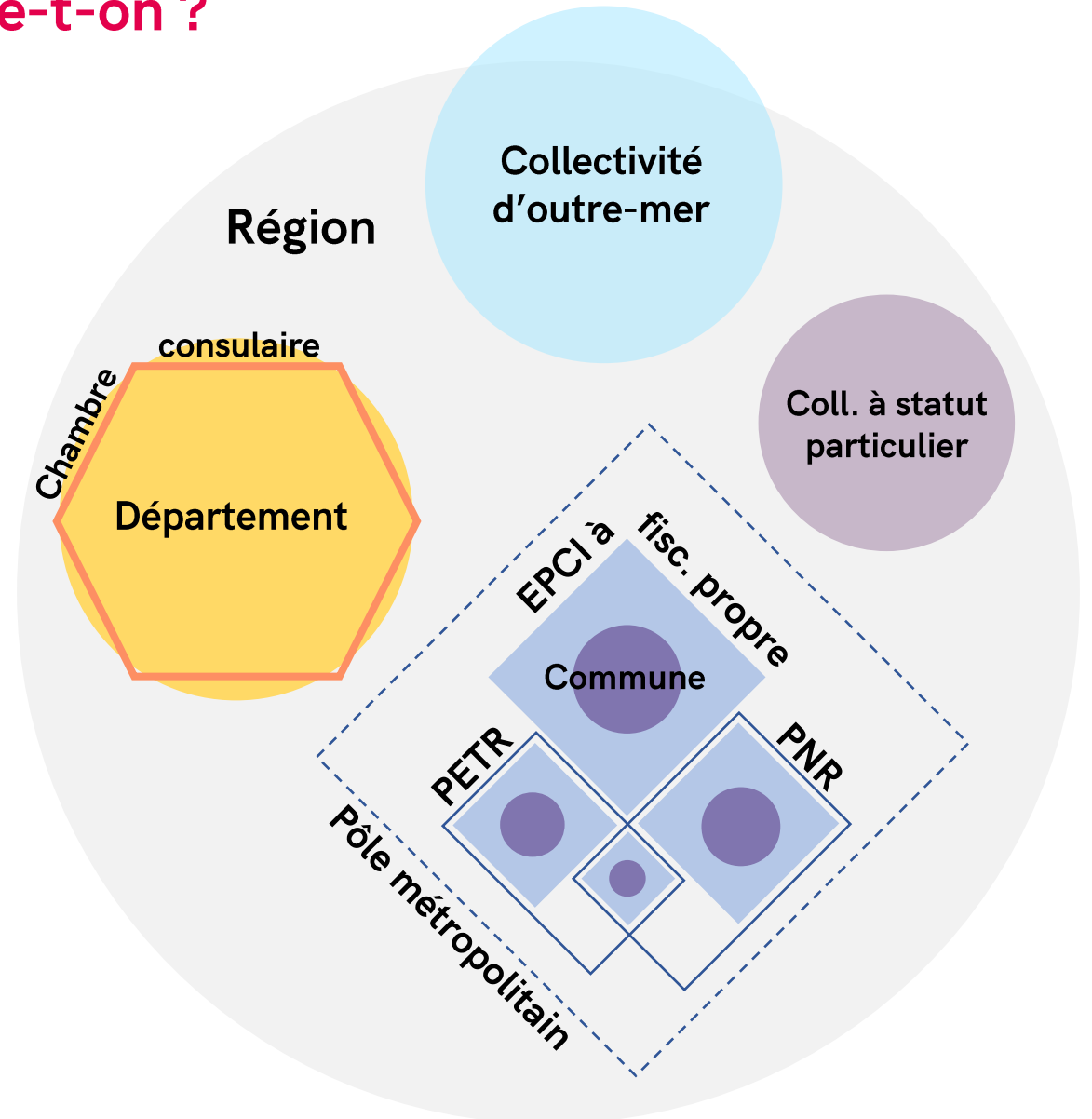
Une grande variété d'acteurs dans les territoires

Les collectivités territoriales

Communes	Collectivités à statut particulier (Paris, Lyon, Marseille, Corse)
Départements	
Régions	Collectivités d'outre-mer

Les structures intercommunales (EPCI)

- Les syndicats intercommunaux (SIVU, SIVOM)
- Les EPCI à fiscalité propre (CC, CA, CU, Métropoles)
- Les syndicats mixtes (PNR, Pôles métropolitains)
- Etablissements publics (PETR, Chambres consulaires)



Collectivités territoriales... de quoi parle-t-on ?

Les compétences des collectivités territoriales

+ 20 champs de compétences identifiés et partagés ou répartis entre les différents niveaux de collectivité.

Commune et EPCI à fiscalité propre

Urbanisme
Logement
Environnement
Gestion des écoles préélémentaires et élémentaires
Etc.

Département

Action sociale (enfance, personnes handicapées, personnes âgées, revenu de solidarité active)
Infrastructures (ports, aérodromes, routes départementales)
Gestion des collèges
Aide aux communes
Etc.

Région

Développement économique
Aménagement du territoire
Transports non urbains
Gestion des lycées
Formation professionnelle
Etc.

Compétences partagées

Sport, tourisme, culture, promotion des langues régionales, éducation populaire

EPCI, syndicat mixte

Gestion des déchets, eau, forêts, gestion d'infrastructures de transports, etc.

Etablissements publics

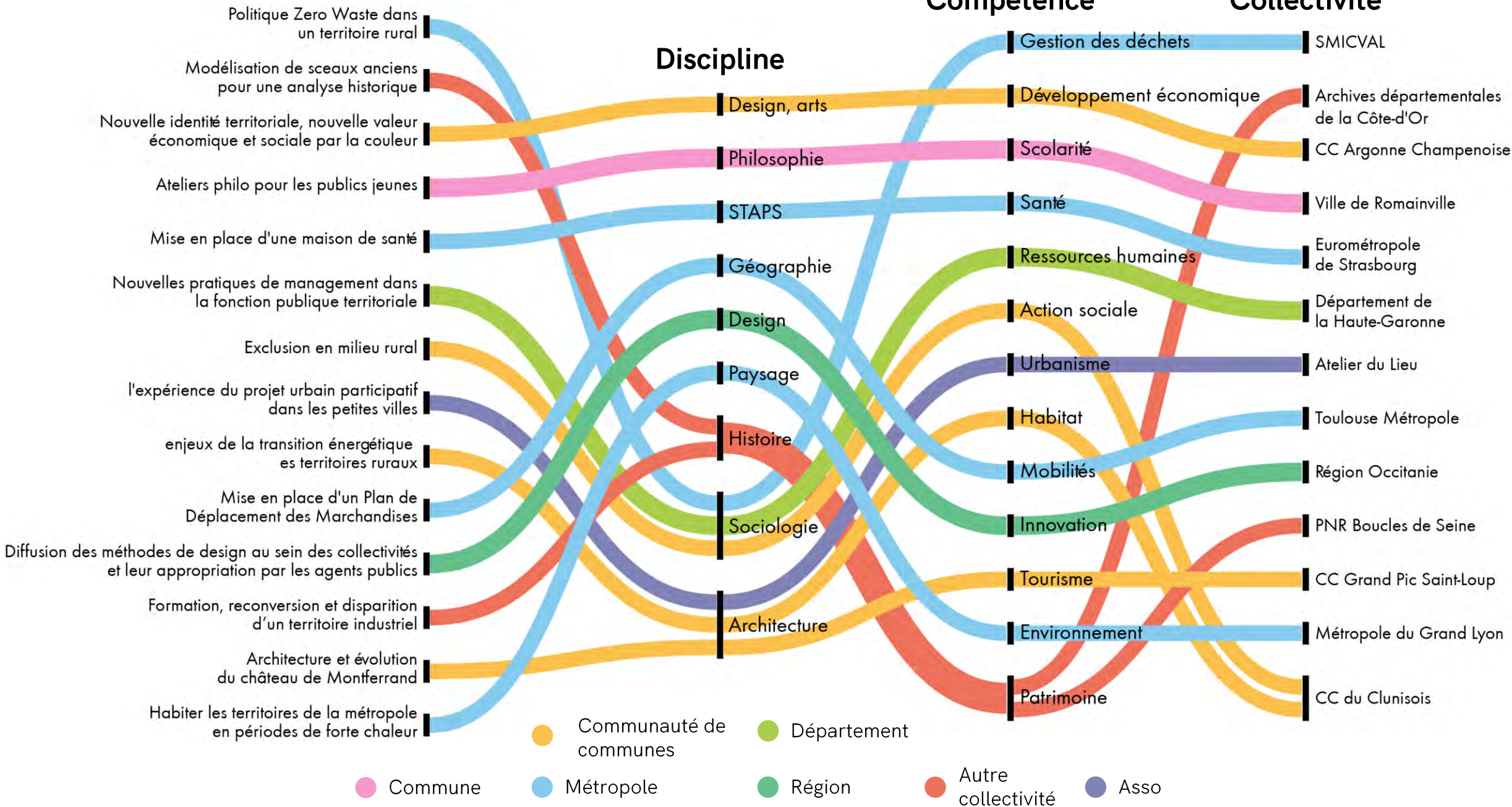
Enseignement, recherche, coopération culturelle, économie, santé, habitat, etc.

Sujet CIFRE

Compétence

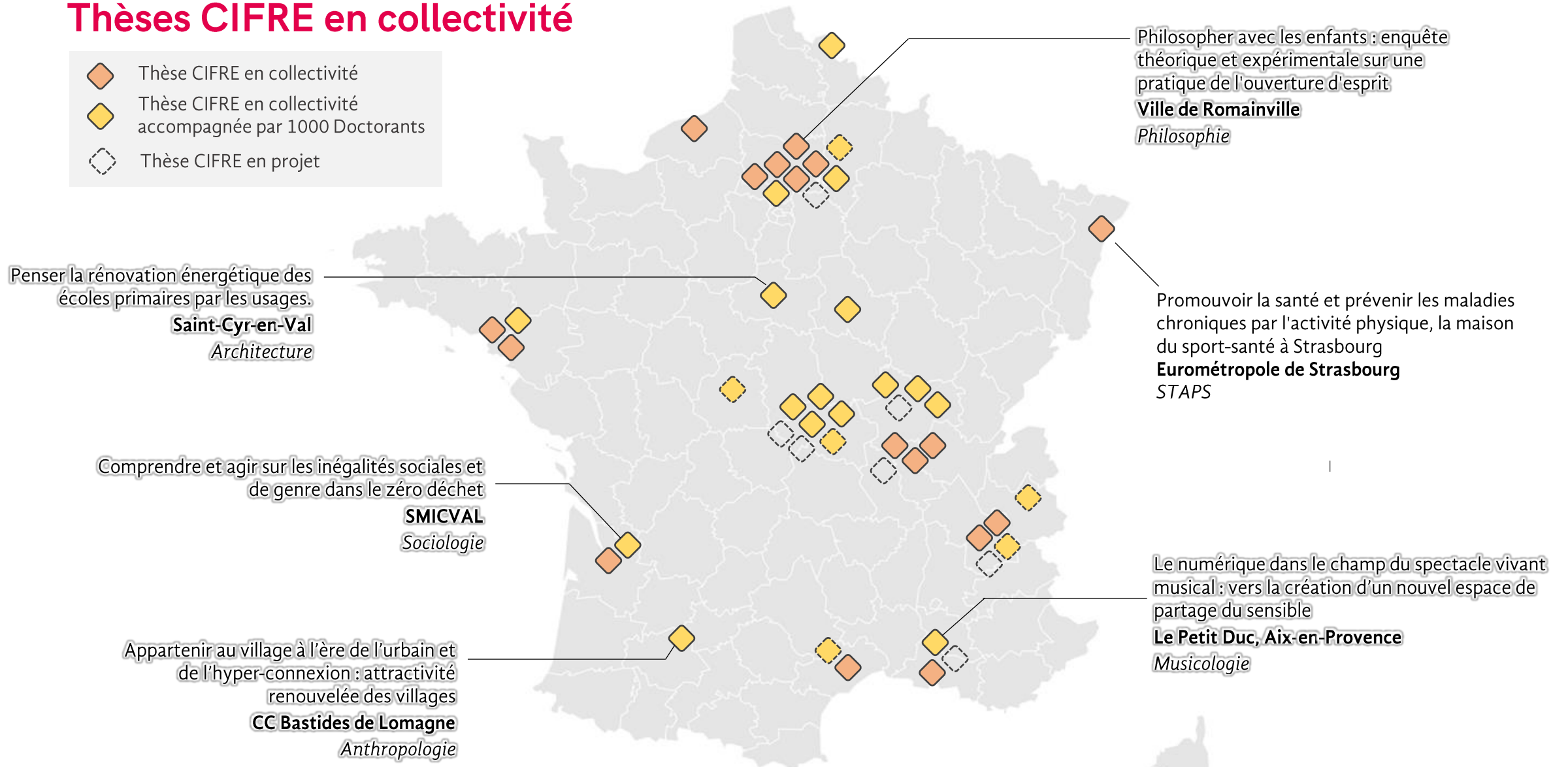
Collectivité

Discipline



Thèses CIFRE en collectivité

- Thèse CIFRE en collectivité
- Thèse CIFRE en collectivité accompagnée par 1000 Doctorants
- Thèse CIFRE en projet



La plateforme, aperçu

Contenus en accès libre

- Articles
- Témoignages Cifre
- Podcasts
- Appels à communications
- Actualités de l'enseignement supérieur et de la recherche
- Ressources en ligne

HESAM UNIVERSITÉ     

1000 DOCTORANTS POUR LES TERRITOIRES

[1000 DOCTORANTS](#)  [ARTICLES](#)  [LES OFFRES](#) [VOS QUESTIONS](#)

Les dernières offres

« Caractériser l'internationalisation des villes et des territoires pour mieux la maîtriser... »

« Les pratiques de care dans la relation parent/professionnel peuvent-ils s'apparenter à de... »

« La fabrique de la ville comme oeuvre partagée - étude de l'évolution des rôles dans un... »

[TOUTES LES OFFRES](#)

Appel à communication | Biennale appartient la ville

Le RT9 de l'association de sociologie organise sa 4e biennale d

[LIRE LA SUITE](#)

La plateforme

La plateforme | Espace personnel

- Une inscription rapide.
- Un espace personnel qui vous permet de créer et suivre vos offres et vos contacts avec les autres déposant(e)s.
- Une suggestion d'offres en fonction des thématiques que vous privilégiez.

The screenshot displays the 'Espace personnel' (Personal Space) section of the HESAM University website. At the top, the navigation bar includes the '1000 DOCTORANTS POUR LES TERRITOIRES' logo, the 'HESAM UNIVERSITÉ' name, and various social media icons. Below the navigation, there are links for '1000 DOCTORANTS', 'ARTICLES', 'LES OFFRES', and 'VOS QUESTIONS', along with a user profile icon and 'Espace personnel' link.

The main heading is 'Espace personnel'. Below it, a message states: 'Votre espace personnel vous permet de déposer une ou plusieurs offres, de répondre à des offres publiées et d'entrer en contact avec leurs déposants. [Revoir comment utiliser mon espace personnel](#)'.

The central part of the page features a red header for a draft offer: 'Votre offre - Brouillon' and 'Aucun titre.'. Below this, a message reads: 'Cette offre est en brouillon' and 'Votre carte ne sera publiée que lorsque l'offre sera achevée et que vous aurez cliqué sur " Soumettre l'offre "'. A prominent red button labeled 'COMPLÉTER MON OFFRE' is positioned below the message.

At the bottom of the page, there is a dashed box containing the text 'Ajouter une nouvelle offre:' and a section titled 'Suggestions d'offres'.

Trouver un partenaire

Quelle structure d'accueil pour monter une thèse CIFRE ?

La cartographie des acteurs

- Identifier les structures concernés par le sujet.
- Repérer les acteurs publics et sociétaux engagés sur le terrain.
- Contacter des partenaires institutionnels et professionnels.

Une démarche collective

- S'assurer que la structure remplit les conditions (encadrement, financements, soutien des élu(e)s).
- Impliquer très tôt la structure d'accueil dans la démarche.
- Se réunir en amont pour définir le champ d'études avec l'encadrant(e) de thèse.

Faire connaître son projet

- Déposer une offre sur la plateforme 1000 Doctorants
- Sensibiliser les équipes de recherche et les étudiant(e)s.
- Se renseigner sur des expériences similaires dans son domaine.

Le financement, une difficulté majeure ?

Les collectivités territoriales ne bénéficient pas du Crédit impôt recherche (CIR).

Une thèse CIFRE leur coûte donc plus cher qu'à une entreprise.

Les solutions ?

- **Le co-financement** : celui-ci est possible à condition de réunir les bons acteurs. Plusieurs institutions peuvent participer financièrement à une thèse CIFRE : Europe, ADEME, autre collectivité... A vous d'imaginer un montage pertinent en fonction du sujet de thèse.

Exemple : [la thèse CIFRE de Flore Vigné au PNR des Monts d'Ardèche](#), co-financée par le PNR, le département et l'Europe via le programme LEADER.

- **Rappeler les bénéfices de la thèse CIFRE pour la collectivité** : un ou une doctorante dans leurs services (bac+5 jusqu'à bac+8 au bout des 3 ans), un profil différent mais aussi compétent qu'un ingénieur territorial et à moindre coût, la perspective d'interactions avec une équipe de recherche, etc.

Pour aller plus loin

Retours d'expérience sur la thèse CIFRE

Contenus 1000 Doctorants

Sur la plateforme

- [Les podcasts](#)
- La rubrique '[Témoignages](#)' de la plateforme.
- Les [webinaires](#) #1 et #2.

On en parle ?

Votre projet de thèse CIFRE

- Déposez une offre de sujet de thèse en ligne.
- Prenez contact avec nous pour échanger et poser vos questions.



Podcast - Épisode 6 - Johanna Hawken, philosophe avec les enfants



Un témoignage à écouter d'une doctorante en collectivité à la Ville de Romainville dans le département de la Seine-Saint-Denis (région Île-de-France).

➔ LIRE LA SUITE...

Podcast - Episode 5 - Une designer coloriste en intercommunalité



Un témoignage à écouter, d'un élu et d'une doctorante en collectivité. Le 5ème épisode suit une designer à la communauté de communes de l'Argonne Champenoise dans le département de la Marne (région Grand Est).

➔ LIRE LA SUITE...

Podcast - Episode 4 - Archives de la Côte d'Or



Un témoignage à écouter, d'un élu et d'une doctorante en collectivité. Episode 4 aux archives départementales de la Côte d'Or.

➔ LIRE LA SUITE...

Podcast - Episode 3 à La Réunion



(c)IGN_2013

Un témoignage à écouter, d'un élu et d'une doctorante en collectivité. Episode 3 au Conseil Régional de l'île de La Réunion pour une thèse en aménagement du territoire.

➔ LIRE LA SUITE...

Podcast - Episode 2 - Sport-Santé à Strasbourg



Un témoignage à écouter, d'un élu et d'une doctorante en collectivité. Episode 2 à l'Eurométropole de Strasbourg pour une thèse en STAPS et le montage d'une maison Sport-Santé.

➔ LIRE LA SUITE...

Podcast - Episode 1 - Une architecte face aux enjeux de la transition énergétique des territoires ruraux



Un témoignage à écouter, d'un élu et d'une doctorante en collectivité. Episode 1 dans une intercommunalité de Saône-et-Loire pour une thèse en architecture sur la réhabilitation énergétique du bâti ordinaire.

➔ LIRE LA SUITE...

La thèse CIFRE en collectivité

Mode d'emploi

16 mars 2022

En ligne

La plateforme > 1000doctorants.hesam.eu

Contact
Paul Gallet
Chef de projet
'1000 Doctorants'

paul.gallet@hesam.eu
Permanence téléphonique
du mardi au jeudi
+33 (0)1 87 39 20 23