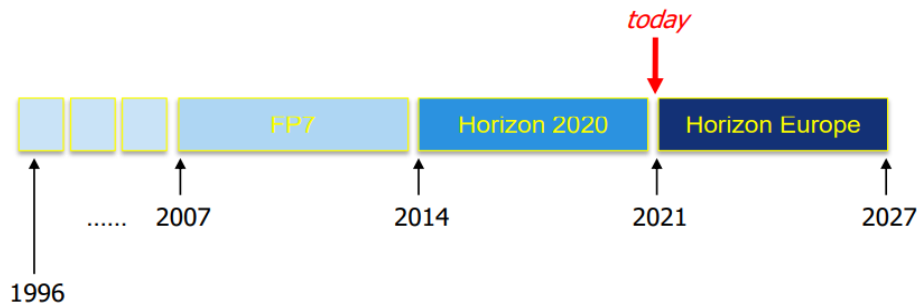


# Les Actions Marie Skłodowska-Curie

## Focus sur les Doctorats Industriels (DN-ID)



- Programme de financement européen créé en **1996** (145 000 chercheurs soutenus)
- RH créatives ayant des compétences correspondant aux besoins du marché du travail
- Capital humain capable:
  - d'innover & convertir les idées en produits et services au bénéfice de l'économie et de la société ;
  - de détecter et relever les défis à venir ;
  - d'informer les décideurs et le public au sens large.





# Caractéristiques



## Formation

Développement  
des compétences  
& de la carrière  
des chercheurs

## Mobilité & coopération

Internationale  
Intersectorielle  
Interdisciplinaire

Ouvert à **tous les  
domaines** de la  
recherche

Bottom-up

## Attractivité

Conditions de  
travail et de  
recrutement

## Impact structurant

via des  
programmes  
d'excellence

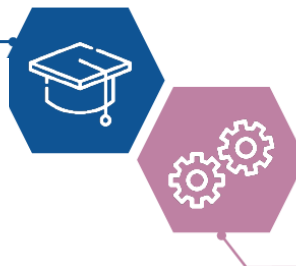
**Collaboration  
académique /  
non académique**



## Secteur académique

- ✓ Établissements d'enseignement supérieur publics ou privés
- ✓ Organismes de recherche à but non lucratif publics ou privés
- ✓ Organisations européennes internationales de recherche (ex. CERN, EMBL, etc.)\*

\* *Organisation internationale dont la majorité des membres sont des Etats membres ou des Pays associés et dont l'objectif principal est de promouvoir la coopération scientifique et technologique en Europe.*



## Secteur non académique

- ✓ Tout acteur socio-économique non inclus dans le secteur académique (ex. grandes entreprises, PME, ONG, musées, hôpitaux, organisations internationales [ex. Nations Unies, OMS, etc.] )

## Les AMSC en quelques chiffres (2014-2020)

+ de 65 000 chercheurs  
impliqués (dont 25 000  
doctorants)

+ 4500  
Organisations du secteur  
privé soutenues (dont +  
2000 PME)

6,2 milliards €  
sous  
Horizon 2020

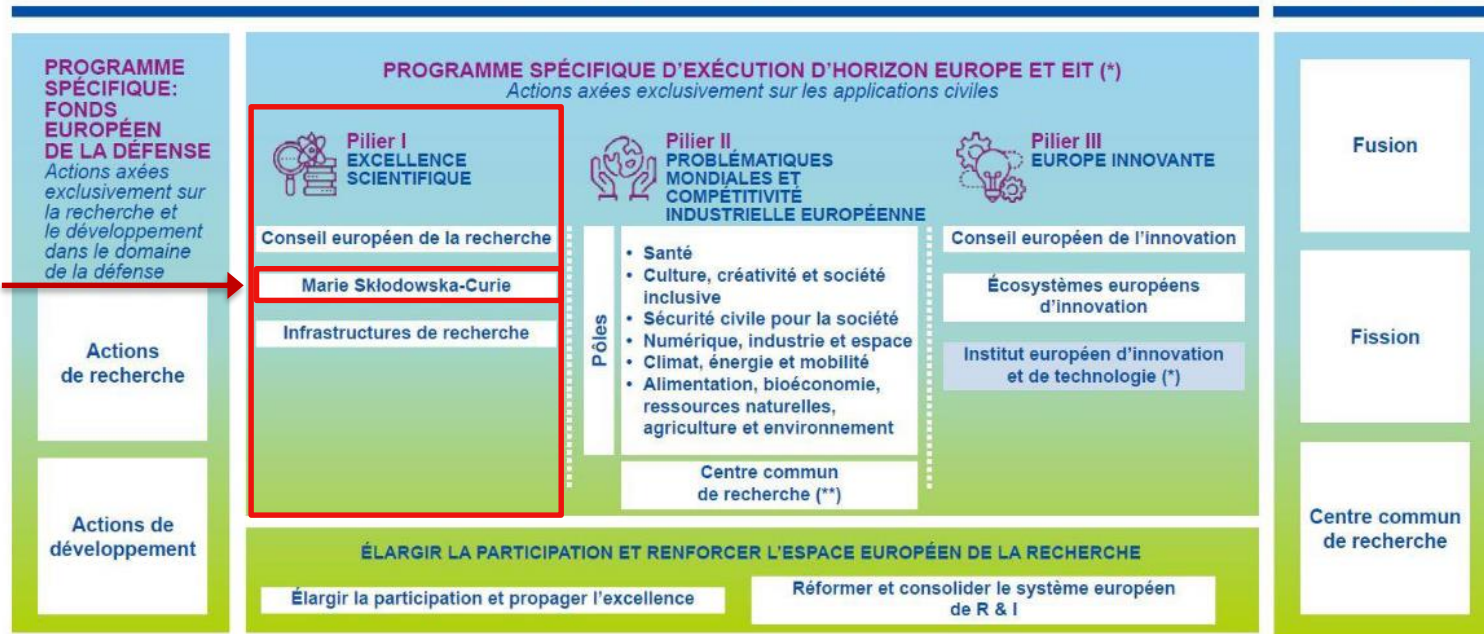
+ de 8 900  
publications conjointes  
public / privé

+ 800 dépôts de brevet  
(PC7 & H2020)

Formation de qualité en  
compétences  
transférables

## HORIZON EUROPE

## EURATOM



6,6 milliards €

Couverture géographique mondiale

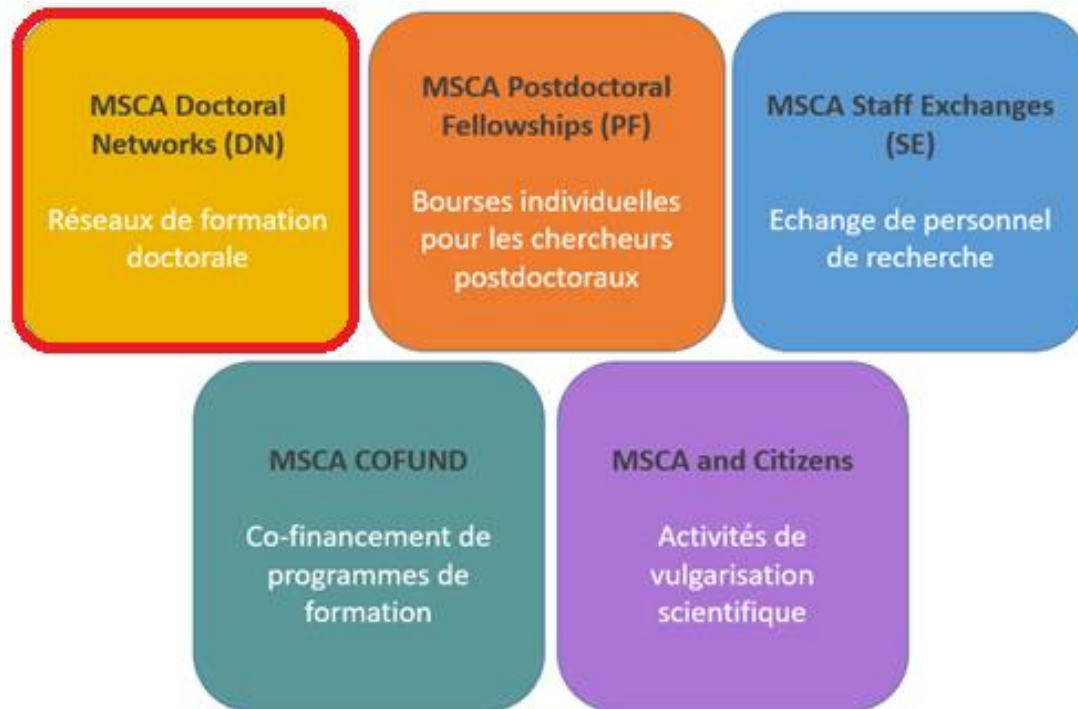
(\*) L'Institut européen d'innovation et de technologie (EIT) ne fait pas partie du programme spécifique.

(\*\*) Activités non nucléaires du Centre commun de recherche.



# Cinq types d'action

2021: 402 M€, DL 16/11/2021  
2022: 428 M€, DL 15/11/2022





Un **projet collaboratif** visant à mettre en œuvre un programme de formation doctorale international, interdisciplinaire et intersectoriel d'excellence dans le cadre d'un projet de R&I commun.

### 3 modes de mise en œuvre

**DN Regular (DN)** : Programme de formation doctorale dans le secteur académique et/ou non académique  
Tous les doctorants sont inscrits dans **un programme de formation doctorale**

**DN Joint Doctorates (DN-JD)**: Collaboration conjointe menant à l'obtention par chaque doctorant d'un diplôme double, multiple ou conjoint avec une sélection et une supervision conjointe  
Tous les doctorants sont inscrits dans **au moins deux programmes de formation doctorale** de deux pays membres de l'UE ou associés à Horizon Europe

**DN Industrial Doctorates (DN-ID)**: Collaboration conjointe entre acteurs académiques et non académiques avec une supervision conjointe intersectorielle  
Tous les doctorants sont inscrits dans un programme de formation doctorale + **passent min. 50% de leur temps dans le secteur non académique**



# Qui dépose un projet *DN-ID*?

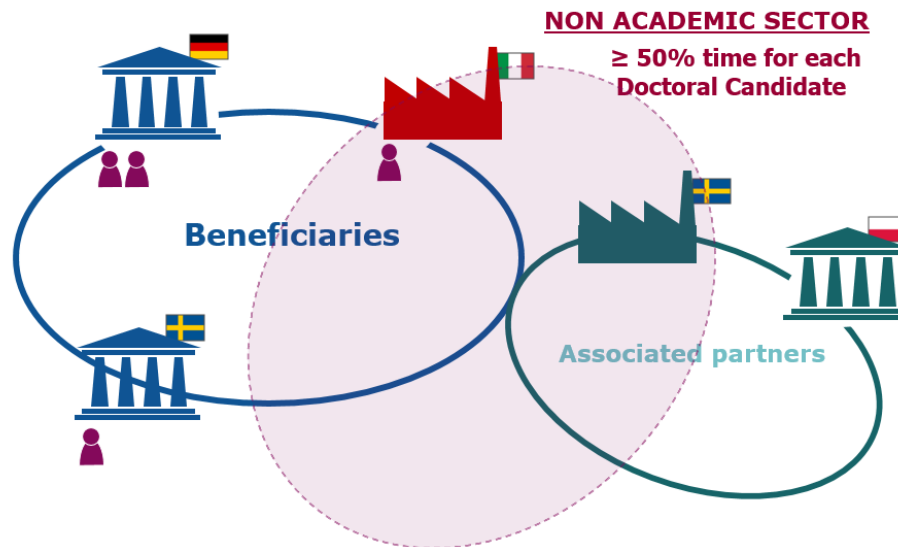
Un consortium international d'acteurs de la R&I des secteurs académique et non académique (universités, organismes de recherche, entreprises, associations etc.)

## Bénéficiaires

≥ 3 entités légales indépendantes d'EM de l'UE ou associés à Horizon Europe différents dont au moins 1 basée dans un EM de l'UE

Recrutent chacun au moins 1 doctorant

Pays éligibles pour financement de l'UE



## Partenaires Associés

*Pas de minimum ou de maximum*

Complètent le programme de formation:

- *Secondment*
- Contribution à la formation à l'échelle du réseau

Peuvent être liés à un Bénéficiaire (e.g co-tutelle d'UMR ou filiale & maison mère)

**Durée du projet:** 48 mois

**Durée de la bourse doctorale:** 3 à 36 mois

## Recrutement:

- Chaque Bénéficiaire doit recruter au moins 1 doctorant, l'accueillir et le superviser au sein de ses locaux ou de ceux d'un Partenaire Associé lié
- Chaque doctorant **doit passer  $\geq 50\%$  de son temps dans le secteur non académique**
- **Supervision conjointe académique / non académique**
- Contrat unique ou multiple

**Secondment:** optionnel, pas de durée maximum

## Budget:

- Maximum 540 personnes-mois de financement (soit 15 doctorants pour 36 mois chacun)
- La contribution de l'UE dans un même pays/OI doit être  $\leq$  à 40% de la contribution UE totale

**Doctoral Candidates:** n'ont pas de doctorat ou soutenu leur thèse avec succès à la date de recrutement

Peuvent être de **toute nationalité**

**Règle de mobilité:** ne doivent pas avoir résidé et/ou mené leur activité principale dans le pays du bénéficiaire dans le cadre de leur (premier) recrutement pendant plus de 12 mois sur les 36 mois précédant immédiatement la date de recrutement.

Sont recrutés en suivant un processus de **recrutement ouvert, basé sur le mérite et transparent**

Sont **inscrits dans un programme de formation doctorale** dans au moins 1 EM de l'UE ou pays associé à Horizon Europe

Contributions for recruited researchers Per person-month					Institutional unit contributions Per person-month	
Living allowance	Mobility allowance	Family allowance (if applicable)	Long-term leave allowance (if applicable)	Special needs allowance (if applicable)	Research, training and networking contribution	Management and indirect contribution
EUR 3 400	EUR 600	EUR 660	EUR 4 000 x % covered by the beneficiary	Requested unit <sup>1</sup> x (1/number of months)	EUR 1 600	EUR 1 200

Coefficient correcteur pour la France: 116,4%



Approche simplifiée

1 homme-mois réalisé par un chercheur éligible = 1 coût unitaire

**AAP 2022** : pour 1 doctorant (éligible à la *Family allowance*) pendant 36 mois en France  
→ 288 633,60€ dont 100 800€ de contribution aux coûts de RTN et de management / indirects

## Pour le chercheur

Développement de compétences transférables

Amélioration de l'employabilité

Développement d'opportunités de recrutement dans le secteur non académique

Augmentation de l'impact de la recherche

Développement de l'esprit d'entreprendre

## Pour l'entreprise

Financement du recrutement ou de l'accueil d'excellents chercheurs internationaux

Accès à des infrastructures & technologies de pointe

Aide à la construction de réseaux actifs et consolidés

Aide à la production d'innovations commercialisables

Contribution aux programmes de formation des chercheurs de demain

## Horizon 2020 (appels MSCA-ITN 2014-2020)

	ITN	EID
Participations	3833	220
Retenus	359	29
Taux de succès	9,37%	13,18%

## Horizon Europe (appel MSCA-DN-2021)

	DN	ID
Participations	128	37
Retenus	19	7
Taux de succès	<b>19%</b>	<b>18,92%</b>

## Liens utiles

- [Appel à projets MSCA-DN-2022 sur le portail de la CE](#)
- [Guide du candidat Doctoral Networks 2022](#)
- [Template Doctoral Networks 2022](#)
- [Boite à outils du PCN AMSC](#)
- *[Matchmaking platform MSCA-Net](#)* pour trouver des partenaires: [ici](#)
- *[Partner search tool](#)* de la Commission européenne pour l'appel DN 2022: [ici](#)
- [Appel à projets « MRSEI » de l'ANR](#)
- [Diagnostic Partenariat Technologique International](#) de BPI France



# Merci pour votre attention!

[pcn-mariescurie@recherche.gouv.fr](mailto:pcn-mariescurie@recherche.gouv.fr)

Portail français Horizon Europe: <https://www.horizon-europe.gouv.fr/amsc>

Page LinkedIn du PCN AMSC: <https://www.linkedin.com/company/pcn-amsc-fr>